

a folha do omnibus

Número 22 - Ano 6

Janeiro de 1998

Editorial

Amigos do OMNIBUS CLUBE: o ano começa recheado de novidades no transporte coletivo, tanto no setor rodoviário como urbano. Entre outros lançamentos destacamos o novo Busscar Maxxi Urbanus com três eixos e 14 metros que vem suprir um mercado situado entre o ônibus padron e o articulado. Além disso as transportadoras continuam investindo na qualidade como vemos pelas aquisições recentes. Esperamos trazer-lhes boas novidades e proporcionar uma boa leitura. Até a próxima edição.

Oswaldo Teodoro Born
Presidente do Clube



O clube do seu ônibus

Editor: Oswaldo Teodoro Born
Tiragem: 70 exemplares
Endereço: Rua Adolfo Stedile, 353
Bom Retiro - CEP 80520-540
Curitiba - Paraná - Brasil
Fone: (041) 253-0511
Colabora nesta edição:
Auto Viação 1001 - RJ

Empresas em destaque

PLUMA

Foto: OMNIBUS CLUBE, Marcopolo Paradiso GV1450 em São José dos Campos/SP



Além de renovar a frota recentemente com Marcopolo Paradiso GV1150 e 1450 (Scania K113 e Volvo B12) a empresa Pluma acaba de adquirir o modelo Marcopolo Double Decker para operação de suas linhas regulares. Em breve mostraremos fotos dos novos veículos.

Aquisições

URBANAS Emp. Campo Largo: + Busscar Urbanus 3P MB OF1620 (vistos 7327/7328); Emp. Colombo: + Marcopolo Torino GV 3P MB OF1620 (vistos 23.066/23.067); V. Castelo Branco: + Marcopolo Torino 3P MB OF (visto 25.053); V. Do Sul: + Marcopolo Torino GV 3P MB OF1620 (vistos 26.060/26.061); Leblon Transporte: 12 Busscar Urbanus Scania L113 Igeirinho (prefixos 15L01 a 15L12) para nova linha 605 - Ciba-Faz. Rio Grande; V. Graciosa/V. Marumbi: Busscar Urbanus 3P - OF1620 e + Volvo B58 (visto 27.034); Cidade de Ponta Grossa - VCG: + Marcopolo Torino 3P MB OF1620; Cidade de Londrina: Marcopolo Torino GV com ar-condicionado e som ambiente para linhas metropolitanas **RODOVIÁRIAS** Francovig: Caio Alpha-City para fretamento; Transfada, V. Jóia e Transpen: Marcopolo Paradiso GV1150 Volvo B10M e GV1450LD Volvo B12; Princesa dos Campos: M. Paradiso GV1150 Volvo B12 (vistos 4807/4808); Lapeana: 13 Comil Condottiere 340 Volkswagen 16.210CO (alterações na pintura); J. Araújo: Busscar Jum Buss 360 MB Plat. O400 (Gold); Rimatur: Marcopolo GV1800DD Scania K113 (3000); Expresso Maringá: + Marcopolo Paradiso GV1450 Volvo B10M (Primeira Classe).

Notícias de Curitiba

BIARTICULADOS Após 15 anos Curitiba deve receber uma nova canaleta exclusiva para ônibus: o eixo Pinheirinho-Boqueirão que contará com biarticulados substituindo as diversas linhas que operam hoje entre estes dois terminais e o do Sítio Cercado. A linha Leste-Oeste também deverá ainda em 98 receber melhorias nas canaletas e terminais para receber os novos 53 biarticulados que farão as linhas Centenário - Campo Comprido e Pinhais- Rui Barbosa **COFRES NOS ÔNIBUS** Visando coibir os assaltos que acontecem aos ônibus que rodam na região de Curitiba começaram a ser instalados cofres nos veículos. Já instalados nas estações-tubo de maior incidências de roubos os cofres - juntamente com micro-câmeras - diminuíram em 35% o número de ocorrências. O valor gasto para os equipamentos é equivalente ao montante que os marginais "embolsam" todo mês.

Seção Nostalgia

Os 50 anos da 1001



Quem aprecia o novo visual ou "degusta" o conforto dos novos Top Line não imagina o esforço que foi chegar até eles. Mas, basicamente, tudo começou em 1948 quando surgia a **Auto Viação 1001**. A Seção Nostalgia dedica seu espaço desta edição mais que merecidamente à 1001 prestando, assim, uma singela homenagem.

NOTA DE AGRADECIMENTO
Gostaria de publicamente agradecer ao Senhor Denilson Masconcelos, editor da publicação *Notícias da Oficina* que não mediu esforços para encontrar o endereço de uma das pessoas recentemente entrevistadas no referido meio de comunicação. Tal informação me foi muito útil pelo que agradeço.

Oswaldo Born

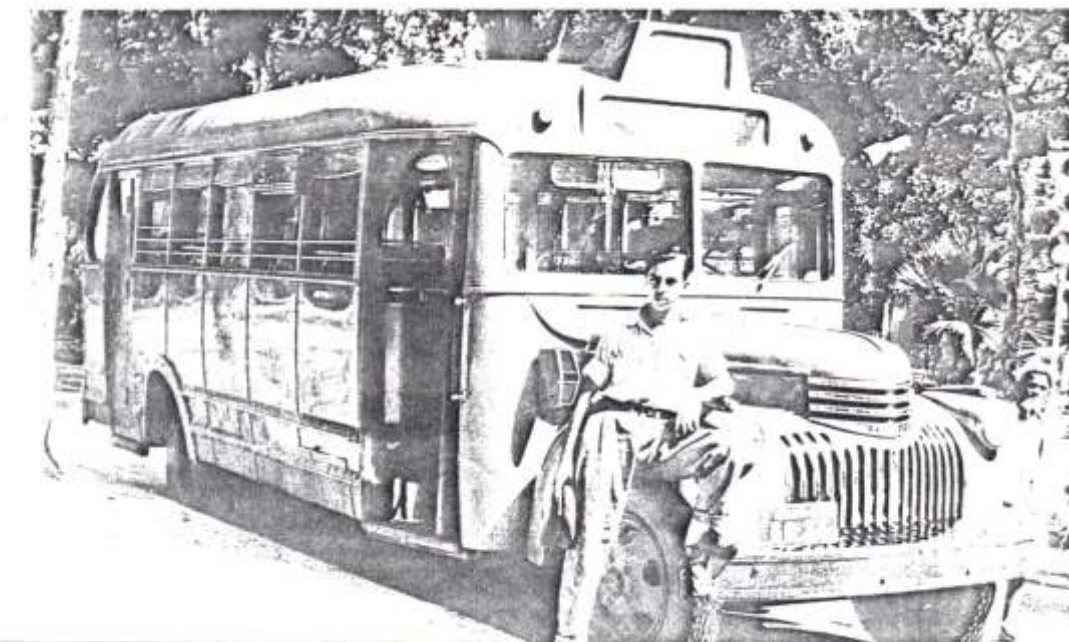


Foto: Auto Viação 1001. Jardineira da empresa juntamente com o senhor Jelson da Costa Antunes